

ПЛАН ЭВАКУАЦИИ

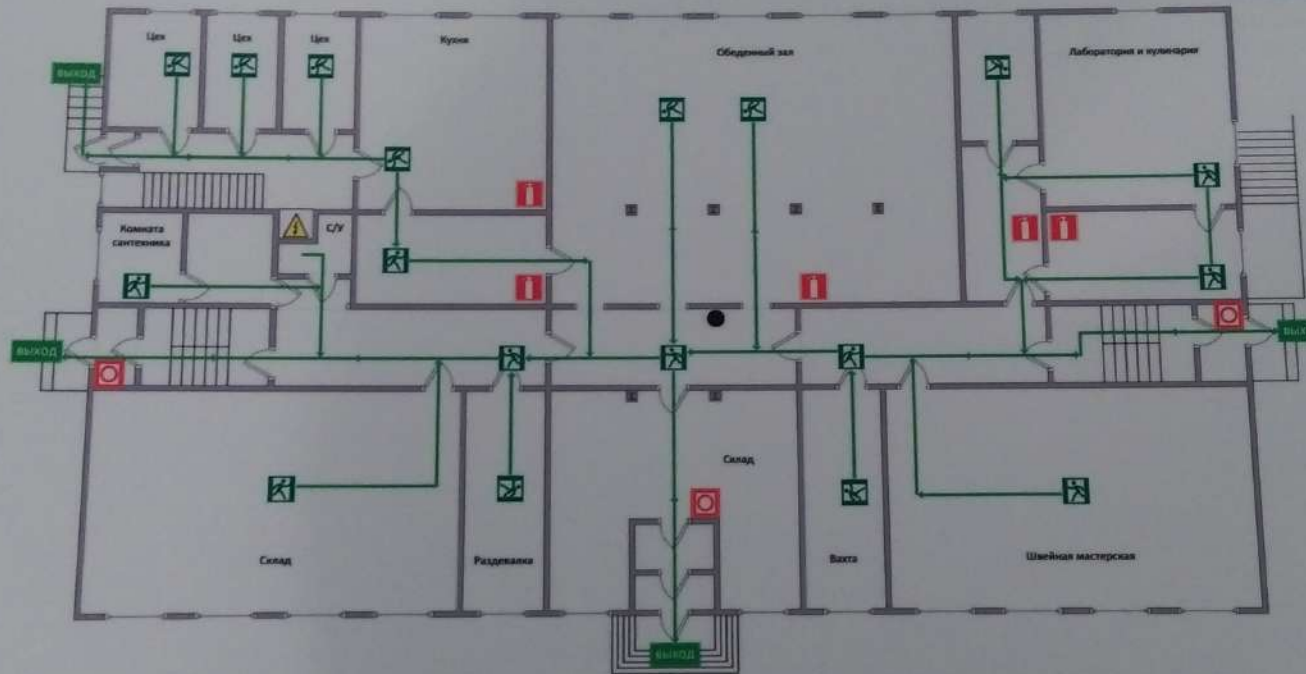
ГБПОУ ИО УКПТ

Г. Усть-Кут, ул. Хорошилова, 7, 1 этаж

УТВЕРЖДАЮ

Директор ГБПОУ ИО УКПТ
ДУБРОВСКАЯ А.А.

2017г.



ДЕЙСТВИЯ ПРИ ПОЖАРЕ

1	При обнаружении пожара или признаков горения в здании, помещении (увеличение запаха гари, повышение температуры воздуха и др.) немедленно сообщить об этом по телефону 01 в пожарную охрану (при этом необходимо назвать адрес объекта, место возникновения пожара, а так же сообщить свою фамилию).	4	Проверить включение в работу автоматических систем противопожарной защиты (оповещения людей о пожаре, пожаротушения, противодымной защиты).
2	В случае угрозы жизни людей, принять все возможные меры по их эвакуации, используя для этого имеющиеся силы и средства.	5	В случае необходимости организовать эвакуацию и защиту материальных ценностей.
3	По возможности принять меры по отключению электроники и тушению пожара первичными средствами пожаротушения.	6	Организовать встречу подразделений пожарной охраны и оказать помощь в выборе кратчайшего пути для подъезда к очагу пожара.

УСЛОВНЫЕ ОБОЗНАЧЕНИЯ

	ТЕЛЕФОН		ОГНЕТУШИТЕЛЬ		ПОЖАРНЫЙ КРАН
	УСТРОЙСТВО ВЫКЛЮЧЕНИЯ ПОЖАРНОЙ АВТОМАТИКИ		ЭЛЕКТРОЩИТОВАЯ		АПТЕЧКА
	ПОЖАРНОЕ ОБОРУДОВАНИЕ		ПУТЬ ЭВАКУАЦИИ		ВЫ НАХОДИТЕСЬ ЗДЕСЬ

План эвакуации разработан в соответствии с ГОСТ Р 12.2.143-2009 180 - 28 - 1440 - ЖЗ

Разработано ООО «Шаттл», тел. 8(3953) 409-444,
e-mail: start@shatell.ru, www.shatell.net
г. Братск, ул. Попова, 16

- монтаж пожарно-охранной сигнализации;
- монтаж видеонаблюдения;
- монтаж пожаротушения;

- перепродажа огнетушителей;
- изготовление планов эвакуации;
- огнезащитная обработка.

ВНИМАНИЕ !

1. СОРИЕНТИРУЙТЕСЬ НА ПЛАНЕ
2. ОПРЕДЕЛИТЕ СВОЕ МЕСТОНАХОЖДЕНИЕ
3. ПРИ ПОЖАРЕ ИЛИ АВАРИИ ДЕЙСТВУЙТЕ ПО ИНСТРУКЦИИ

ПРИ ПОЖАРЕ ЗВОНИТЬ
СЛУЖБА СПАСЕНИЯ 112 **01**

- яркость свечения через 10 мин после отключения источника освещения - 200 мкд/м²
- яркость свечения через 60 мин после отключения источника освещения - 25 мкд/м²
- длительность послесвечения - 1440 мин
- цвет послесвечения - желто-зеленый.